



CLASSIQUES
GARNIER

« Illustrations. Première partie », *Cahiers de recherches médiévales et humanistes / Journal of Medieval and Humanistic Studies*, n° 30, 2015 – 2, p. 221-283

DOI : [10.15122/isbn.978-2-8124-6098-2.p.0221](https://doi.org/10.15122/isbn.978-2-8124-6098-2.p.0221)

La diffusion ou la divulgation de ce document et de son contenu via Internet ou tout autre moyen de communication ne sont pas autorisées hormis dans un cadre privé.

© 2015. Classiques Garnier, Paris.
Reproduction et traduction, même partielles, interdites.
Tous droits réservés pour tous les pays.

ILLUSTRATIONS

Première partie



FIG. 1 – Rouen, Bibliothèque municipale, manuscrit O. 4, fol. 16r.
Collections de la Bibliothèque municipale de Rouen : « Frontispice ».



FIG. 2 – Rouen, Bibliothèque municipale, manuscrit O. 4, fol. 16v.
Collections de la Bibliothèque municipale de Rouen :
« Dieu au compas et scribe à son pupitre ».



FIG. 3 – Rouen, Bibliothèque municipale, manuscrit O. 4, fol. 17r.
Collections de la Bibliothèque municipale de Rouen :
« Dieu sépare les éléments ».



FIG. 4 – Rouen, Bibliothèque municipale, manuscrit O. 4, fol. 17r.
Collections de la Bibliothèque municipale de Rouen :
« Ovide enseigne l'univers grâce à l'image de l'œuf ».



FIG. 5 – Paris, Bibliothèque de l’Arsenal, manuscrit 5069, fol. 4r.
(© BnF) « Métamorphose de Daphné en laurier ».

FIG. 5bis – Paris, Bibliothèque de l’Arsenal, manuscrit 5069, fol. 15r.
(© BnF) « Métamorphose de Callisto en ourse ».



FIG. 6 – Paris, Bibliothèque de l’Arsenal, manuscrit 5069, fol. 109v.
(© BnF) « Pasiphaé et le taureau ».



FIG. 7 – Copenhagen, Bibliothèque royale, manuscrit Thott 399, page 1.
 Cliché de l'auteur, « Frontispice : Saturne dévorant ses enfants ».



FIG. 8 – Copenhague, Bibliothèque royale, manuscrit Thott 399, fol. 1r. Cliché de l'auteur, « Frontispice : Dieu créateur et Ovide au pupitre avec l'œuf. ».



FIG. 9 – Copenhague, Bibliothèque royale, manuscrit Thott 399, fol. 89r.
Cliché de l'auteur, « Frontispice : Cadmus combat le dragon ».



FIG. 10 – Lyon Bibliothèque municipale, manuscrit 742, fol. 4r.
Crédit photographique Bibliothèque municipale de Lyon,
Didier Nicole. « Dieu créateur et Prométhée ».



FIG. 11 – Paris, BnF, manuscrit fr. 871 fol. 1r. (détail)
 (© BnF) « Dieu créateur et Prométhée ».



FIG. 12 – Paris, BnF, manuscrit fr. 872, fol. 1r. (© BnF) : « La Création ».



FIG. 13 – Paris, BnF, manuscrit fr. 137, fol. 1r. (© BnF) :
 « Dieu Créateur et Ovide avec l'œuf ».



FIG. 14 – Paris, Bibliothèque de Sainte-Geneviève, manuscrit 1181, fol 3v.
Crédit photographique de la Bibliothèque Sainte-Geneviève, Paris :
« La Création ».



FIG. 15 – Paris, Bibliothèque Mazarine, manuscrit 40, fol. 1r.
Reproduit avec l'aimable autorisation de la Bibliothèque Mazarine :
« La Création ».



FIG. 16 – Paris, BnF, manuscrit fr. 155, fol. 2r. (© BnF) : « La Création ».



FIG. 17 – Paris, Bibliothèque Mazarine, manuscrit 312, fol. 1r.
Reproduit avec l'aimable autorisation de la Bibliothèque Mazarine :
« La Création ».



FIG. 18 – Paris, Bibliothèque Sainte-Geneviève, manuscrit 20, fol. 1r.
Crédit photographique de la Bibliothèque Sainte-Geneviève, Paris :
« La Création ».



FIG. 19 – Paris, Bibliothèque Sainte-Geneviève, manuscrit 20, fol. 4v.
 Crédit photographique de la Bibliothèque Sainte-Geneviève, Paris :
 « Dieu sépare les éléments ».



FIG. 20 – Paris, Bibliothèque Sainte-Geneviève, manuscrit 20, fol. 8r.
 Crédit photographique de la Bibliothèque Sainte-Geneviève, Paris :
 « La Création de la femme ».



FIG. 21 – Paris, Bibliothèque Mazarine, manuscrit 313, fol. 6r.
Reproduit avec l'aimable autorisation de la Bibliothèque Mazarine :
« La Création des animaux ».

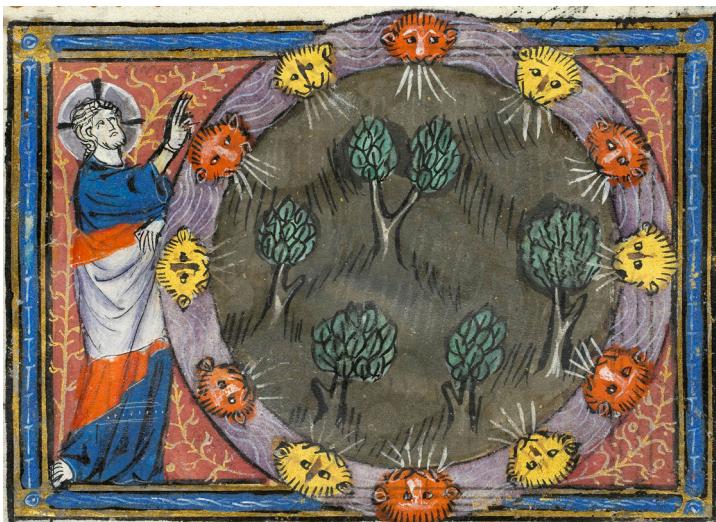


FIG. 22 – Rouen, Bibliothèque municipale, manuscrit O. 4, fol. 17v.
Collections de la Bibliothèque municipale de Rouen :
« La Création des plantes ».



FIG. 23 – Rouen, Bibliothèque municipale, manuscrit O. 4, fol. 18r.
Collections de la Bibliothèque municipale de Rouen :
« La Création des animaux ».



FIG. 24 – Rouen, Bibliothèque municipale, manuscrit O. 4, fol. 18r.
Collections de la Bibliothèque municipale de Rouen :
« La Création de l'homme ».



FIG. 25 – Paris, BnF, manuscrit fr. 8, fol. 272v (© BnF) :
« Scribe à son pupitre ».



FIG. 26 – Amiens, Bibliothèques d’Amiens Métropole, manuscrit 399 F, fol. 1r. Cliché CNRS-IRHT : « Dieu sépare les éléments ».



FIG. 28 – Londres, British Library, manuscrit Add. 10324, fol. 1r. (© British Library) : « Dieu créateur et Prométhée ».



FIG. 27 – Londres, British Library, manuscrit Harley 616, fol. 1r.
 (© British Library) : « La Création ».



FIG. 29 – Paris, BnF, manuscrit fr. 871, fol. 116v.
(© BnF) : « Apollon, Pégase, les Muses et les Piérides ».



FIG. 31 – Paris, BnF, manuscrit fr. 871, fol. 196v.
(© BnF) : « Orphée ».



FIG. 30 – Paris, BnF, manuscrit fr. 871, fol. 196r.
(© BnF) : « Orphée ».



FIG. 32 – Rouen, Bibliothèque municipale, manuscrit O. 4, fol. 103v.
Collections de la Bibliothèque municipale de Rouen :
« Effroi des Minéides devant l'orchestre de Bacchus ».



FIG. 33 – Rouen, Bibliothèque municipale, manuscrit O. 4, fol. 97r.
Collections de la Bibliothèque municipale de Rouen :
« Révélation aux dieux des amours de Vénus et Mars ».



FIG. 34 – Rouen, Bibliothèque municipale, manuscrit O. 4, fol. 89v.
 Collections de la Bibliothèque municipale de Rouen :
 « Culte rendu à Bacchus et Minéides filant ».



FIG. 35 – Rouen, Bibliothèque municipale, manuscrit O. 4, fol. 91r.
 Collections de la Bibliothèque municipale de Rouen :
 « Culte des idolâtres, Culte du Crucifié, Minéides filant et racontant,
 Dénonciation de Pyrame et Thisbé ».



FIG. 36 – Rouen, Bibliothèque municipale, manuscrit O. 4, fol. 96v.
 Collections de la Bibliothèque municipale de Rouen :
 « Suicide de Thisbé, Funérailles de Pyrame et Thisbé,
 Martyre de deux chrétiens ».



FIG. 37 – Rouen, Bibliothèque municipale, manuscrit O. 4, fol. 98v.
Collections de la Bibliothèque municipale de Rouen : « Dénonciation
des amours de Leuchoté avec le Soleil ».



FIG. 38 – Rouen, Bibliothèque municipale, manuscrit O. 4, fol. 102v.
Collections de la Bibliothèque municipale de Rouen :
« Fusion de Salmacis et Hermaphrodite ».



FIG. 39 – Rouen, Bibliothèque municipale, manuscrit O. 4, fol. 246v, miniature n° 305. Collections de la Bibliothèque municipale de Rouen : « Eurydice, poursuivie par Aristée, est piquée par le serpent ».



FIG. 40 – Rouen, Bibliothèque municipale, manuscrit O. 4, fol. 246v, miniature n° 306. Collections de la Bibliothèque municipale de Rouen : « Orphée harpant devant la gueule d'Enfer ».



FIG. 41 – Rouen, Bibliothèque municipale, manuscrit O. 4, fol. 247r, miniature n° 307. Collections de la Bibliothèque municipale de Rouen : « Eurydice échappe à Orphée et retourne dans la gueule d'Enfer ».



FIG. 42 – Rouen, Bibliothèque municipale, manuscrit O. 4, fol. 247v, miniature n° 308. Collections de la Bibliothèque municipale de Rouen : « Deux hommes enlacés ».



FIG. 43 – Rouen, Bibliothèque municipale, manuscrit O. 4, fol. 248r, miniature n° 309. Collections de la Bibliothèque municipale de Rouen : « l'Enfer et ses fleuves selon Macrobe ».



FIG. 44 – Rouen, Bibliothèque municipale, manuscrit O. 4, fol. 249r, miniature n° 310. Collections de la Bibliothèque municipale de Rouen : « Résurrection du Christ ».



FIG. 45 – Rouen, Bibliothèque municipale, manuscrit O. 4, fol. 250r, miniature n° 311. Collections de la Bibliothèque municipale de Rouen : « Orphée harpant au milieu des arbres ».



FIG. 46 – Rouen, Bibliothèque municipale, manuscrit O. 4, fol. 250v, miniature n° 313. Collections de la Bibliothèque municipale de Rouen : « Enlèvement de Ganymède ».



FIG. 47 – Rouen, Bibliothèque municipale, manuscrit O. 4, fol. 261v, miniature n° 327. Collections de la Bibliothèque municipale de Rouen : « Orphée harpant devant des animaux ».



FIG. 48 – Rouen, Bibliothèque municipale, manuscrit O. 4, fol. 261v, miniature n° 328. Collections de la Bibliothèque municipale de Rouen : « Orphée harpant devant deux hommes ».

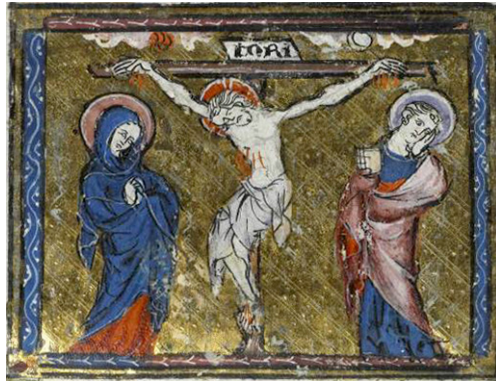


FIG. 49 – Rouen, Bibliothèque municipale, manuscrit O. 4, fol. 261v, miniature n° 329. Collections de la Bibliothèque municipale de Rouen : « Crucifixion avec Jean et Marie ».



FIG. 50 – Rouen, Bibliothèque municipale, manuscrit O. 4, fol. 285r, miniature n° 352. Collections de la Bibliothèque municipale de Rouen : « Personnifications de la vie active, de la vie voluptueuse et de la vie contemplative ».



FIG. 51 – Rouen, Bibliothèque municipale, manuscrit O. 4, fol. 271r, miniature n° 337. Collections de la Bibliothèque municipale de Rouen : « Mise à mort d'Orphée ».



FIG. 52 – Rouen, Bibliothèque municipale, manuscrit O. 4, fol. 272r, miniature n° 338. Collections de la Bibliothèque municipale de Rouen : « Phébus sauve la tête d'Orphée ».



FIG. 53 – Rouen, Bibliothèque municipale, manuscrit O. 4, fol. 272r, miniature n° 339. Collections de la Bibliothèque municipale de Rouen : « Arrestation du Christ et baiser de Judas ».



FIG. 54 – Rouen, Bibliothèque municipale, manuscrit O. 4, fol. 272v, miniature n° 340. Collections de la Bibliothèque municipale de Rouen : « Bacchus métamorphose des femmes de Ciconie ».

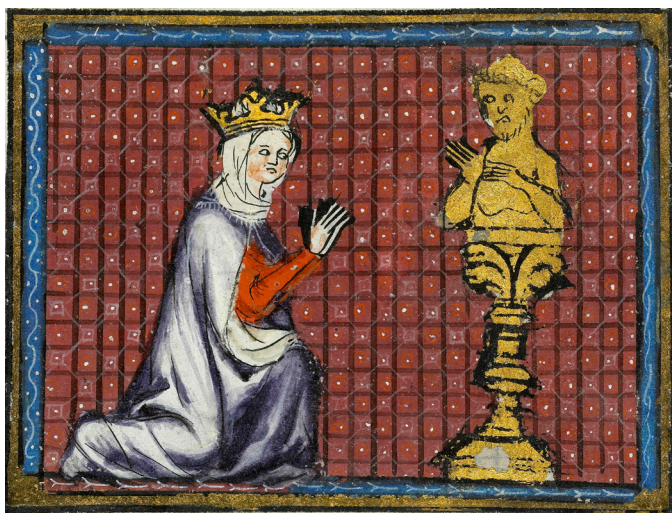


FIG. 55 – Rouen, Bibliothèque municipale, manuscrit O. 4, fol. 291r, miniature n° 358. Collections de la Bibliothèque municipale de Rouen : « Alcyone prie devant une idole de Junon barbue ».



FIG. 56 – Rouen, Bibliothèque municipale, manuscrit O. 4, fol. 292v, miniature n° 359. Collections de la Bibliothèque municipale de Rouen : « Deuil d'Alcyone devant Ceyx noyé ».



FIG. 57 – Rouen, Bibliothèque municipale, manuscrit O. 4, fol. 295v, miniature n° 363.
Collections de la Bibliothèque municipale de Rouen :
« Métamorphose d'Esau en plongeon ».



FIG. 58 – Rouen, Bibliothèque municipale, manuscrit O. 4, fol. 295v, miniature n° 364.
Collections de la Bibliothèque municipale de Rouen :
« Chute des anges rebelles ».



FIG. 59 – Rouen Bibliothèque municipale, manuscrit O. 4, fol. 331v. Collections de la Bibliothèque municipale de Rouen : « Suicide d'Ajax ».



FIG. 60 – Rouen Bibliothèque municipale, manuscrit O. 4, fol. 331v. Collections de la Bibliothèque municipale de Rouen : « Décollation de saint Jean ».



FIG. 61 – Paris, BnF, manuscrit fr. 185, fol. 75r, Richard de Monbaston, 2^e quart du XIV^e. (© BnF) : « Décollation de saint Jean ».



FIG. 62 – Rouen, Bibliothèque municipale, manuscrit O. 4, fol. 329v. Collections de la Bibliothèque municipale de Rouen : « Saint Jean et l'Agneau de Dieu ».



FIG. 63 – Notre-Dame de Paris,
soubassement.
(Cliché de l'auteur) : « Desperatio ».



FIG. 64 – Paris, BnF, manuscrit fr. 19093, fol. 25v. (© BnF)
(libre accès sur Mandragore) : « Martyre de saint Jean ».



FIG. 65 – Monnaie-Philippe V-1316-avers.
(Cliché de l'auteur) : « Agnel ».



FIG. 66 – Paris, Bnf, manuscrit fr. 137, fol. 52r.
(© BnF) : « Héro et Léandre ».



FIG. 67 – Paris, Bnf, manuscrit fr. 137, fol. 16r.
(© BnF) : « Climené et les Héliades ».



FIG. 68 – Paris, Bnf, manuscrit fr. 137, fol. 235v.
(© BnF) : « L'adoration des mages ».



FIG. 69 – Paris, Bnf, manuscrit fr. 137, fol. 13r.
(© BnF) : « Frontispice. Phébus, Phaéton et le char du soleil ».



FIG. 70 – Paris, Bnf, manuscrit fr. 137, fol. 86v.
(© BnF) : « Fronstispice. Jason ».



FIG. 71 – Paris, Bnf, manuscrit fr. 137, fol. 27v.
(© BnF) : « Enlèvement d'Europe ».



FIG. 72 – Paris, Bnf, manuscrit fr. 137, fol. 61r.
(© BnF) : « Persée délivre Andromède ».



FIG. 73 – Paris, BnF, manuscrit fr. 137, fol. 182v.
(© BnF) : « Hercule et Bacchus ».



FIG. 74 – Paris, BnF, manuscrit fr. 137, fol. 182v.
(© BnF) : « Saturne ».



FIG. 75 – Paris, BnF, manuscrit fr. 137, fol. 183r.
 (© BnF) : « Jupiter ».



FIG. 76 – Paris, BnF, manuscrit fr. 137, fol. 183r.
 (© BnF) : « Apollon ».



FIG. 77 – Paris, BnF, manuscrit fr. 137, fol. 102v.
(© BnF) : « Pasiphaé et le taureau ».



FIG. 78 – Paris, BnF, manuscrit fr. 137, fol. 4v.
(© BnF) : « Saturne, Jupiter et Vénus ».

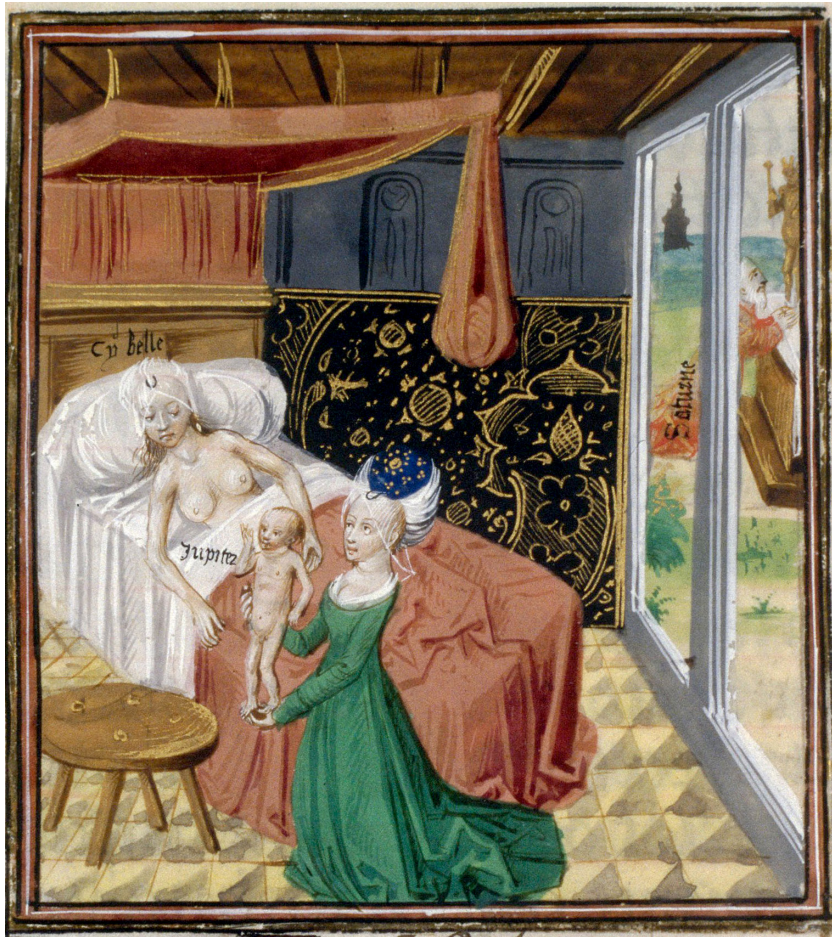


FIG. 79 – Paris, BnF, manuscrit fr. 137, fol. 3v.
(© BnF) : « Naissance de Jupiter ».



FIG. 80 – Londres, BL, manuscrit Royal 17 E IV, fol. 13r.
 (© British Library) : « Naissance de Jupiter ».



FIG. 81 – Cambridge, Magdalene College, Old Library F4. 34, fol. 16r. By permission of the Master and Fellows of Magdalene College, Cambridge : « Le poète et Dieu ».



FIG. 82 – Cambridge, Magdalene College, Old Library F4. 34, fol. 34v. By permission of the Master and Fellows of Magdalene College, Cambridge : « La chute de Phaëton ».



FIG. 83 – Londres, BL, incunable IC 41148, fol. 2v.
(© British Library) : « Création d'Ève ».

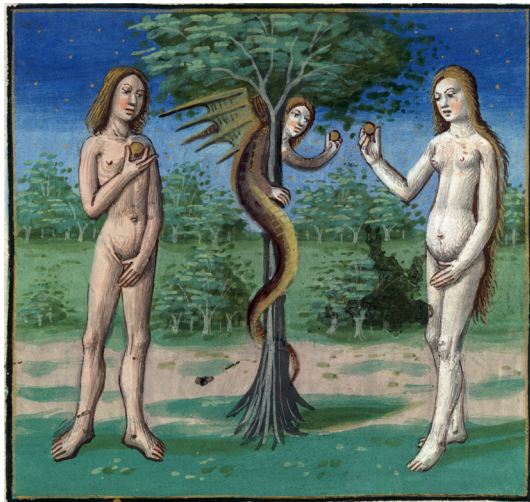


FIG. 84 – Londres, BL, incunable IC 41148, fol. 3r.
(© British Library) : « Adam, Ève et le serpent ».



FIG. 85 – Londres, BL, incunable IC 41148.
(© British Library) : « Frontispice : Saturne et ses enfants ».



FIG. 86 – Lille, Bibliothèque municipale, incunable F5, fol. 28v.
Reproduit avec l'aimable autorisation de la Bibliothèque municipale de Lille : « Pluton ».



**Ey commence le .v. liure
dout de dont la pmiere fable
est de Orpheus & de Eudice**

Dnde per immensum &c.
dessus auez oy gment
d'ephe deunt vn beau
jonencel. et commēt
il espousa Eudice amie. Le
dieu h'emen fut assis avec

pluiseurs autres dians & de
esses. Et quant h'emen se
parti. par lair sen vola grāt
erre en ciconie ou semons es.
soit de par orpheus q' deuoit
espouser eudice amie. Et
ces nopces vit sans bon air
aporter. et y donna signe de
dolour auenir et de male for.
tune comme ie vous diray.

FIG. 87 – Lille, Bibliothèque municipale, incunable F5, fol. 247r.
Reproduit avec l'aimable autorisation de la Bibliothèque
municipale de Lille : « Légende d'Orphée ».



FIG. 88 – Lille, Bibliothèque municipale, incunable F5, fol. 1r.
Reproduit avec l'aimable autorisation de la Bibliothèque
municipale de Lille : « Saturne et ses enfants ».



Ep commente Ouide son
 liure ouquel il muoqut l'ap:
 de la saucte trinite.

In noua fert animo .cc.

Le mest venu en cora:
 ge dist Ouide de dire
 comment les formes furent
 muez en corps nouveaup
 car vous diay au commen

tement muastes icelles .cc.

Quans ont este q' sentee.
 mirent de corriger nre acte:
 ur disans qz entendoiet les
 corps en nouvelles formes
 muez .mais ce les fables ne
 douet auoir lieu en homme
 raisonnable .car ains q' diu
 creast le mode il n'estoit cho:
 se q' receust aucune fourme

FIG. 89 – Lille, Bibliothèque municipale, incunable F5, fol. 48v. Reproduit avec l'aimable autorisation de la Bibliothèque municipale de Lille : « Ovide et l'œuf, Dieu et les anges rebelles, Deucalyon et Pyrrha semant les pierres ».



FIG. 90 – Londres, BL, incunable IC 41148.
(© British Library) : « Frontispice : Jupiter et Ganymède ».



FIG. 91 – Londres, BL, incunable IC 41148 fol. 48v.
 (© British Library) : « Ovide et l'œuf, Dieu et les anges rebelles,
 Deucalyon et Pyrrha semant les pierres ».



FIG. 92 – Londres, BL, manuscrit Royal 17 E IV, fol. 118r.
 (© British Library) : « Scylla de Mégare offre la tête
 de son père Nysus à Mynos ».

FIG. 93 – Londres, BL, manuscrit Royal 17 E IV, fol. 155r.
 (© British Library) : « Orphée et Eurydice devant les Enfers ».



FIG. 94 – Paris, BnF, manuscrit fr. 137, fol. 132v.
 (© BnF) : « Orphée et Eurydice ».



FIG. 95 – Lille, Bibliothèque municipale, incunable F5, fol. 22r.
Reproduit avec l'aimable autorisation de la Bibliothèque
municipale de Lille : « Junon ».



FIG. 96 – Lille, Bibliothèque municipale, incunable F5, fol. 6v.
Reproduit avec l'aimable autorisation de la Bibliothèque
municipale de Lille : « Jupiter ».



FIG. 97 – Lille, Bibliothèque municipale, incunable F5, fol. 113r.
 Reproduit avec l'aimable autorisation de la Bibliothèque
 municipale de Lille : « Pyrame et Thisbé ».



FIG. 98 – Lille, Bibliothèque municipale, incunable F5,
fol. 274v. Reproduit avec l'aimable autorisation de la Bibliothèque
municipale de Lille : « Apollon, Neptune et Laomédon devant Troie ».